

dne **9. 4. 2024** od **8:30** do **17:30** hodin

Plánovaná odstávka zahrnuje tyto lokality:**Krompach (okres Česká Lípa)**část obce **Juliovka**

č. p. 2, 4, 10, 11, 14, 15, 17, 18, 21, 22, 26

č. ev. 20

část obce **Krompach**

č. p. 5, 6, 7, 8, 10-14, 16, 17, 18, 20, 21, 23, 25, 26, 27, 35, 37, 40, 45, 47, 48, 49, 51, 53-59, 61, 63, 64, 68, 69, 70, 71, 88, 89, 90, 94, 97, 98, 100-105, 109-118, 121, 122, 123, 124, 126, 132, 133, 135, 142, 144, 147, 148, 150, 154, 156, 162, 164, 165, 170, 174, 175, 176, 177, 181, 184-188, 190, 191, 199, 200, 201, 208, 210, 213, 220, 222, 224

č. ev. 4, 5, 7, 8, 9, 11, 12, 21, 22, 26

část obce **Valy**

č. p. 2-6, 8, 10, 12, 13, 15, 16, 18, 20, 21, 24, 26, 27, 28, 31-35, 39-44, 46-51, 53, 55-63, 65, 66, 67, 68, 70, 71, 72, 74, 75, 76, 78, 79, 80, 82, 84-88, 93, 95-101, 103, 105, 108, 111, 114, 115, 117, 119, 123, 124, 126, 144, 202, 204, 207, 212, 215, 217

č. ev. 1, 2, 7, 9, 10, 11, 12

kat. území **Krompach** (kód **675032**): parcelní č. 351., 44/2, 45, 65, 129, 389, 549/4, 1115/7, 1379/4, 1568**Mařenice (okres Česká Lípa)**část obce **Dolní Světlá**

č. p. 2, 4-9, 12, 82, 108, 120, 121, 122, 123, 125, 128, 129, 161, 182, 184, 185

část obce **Mařenice**

č. p. 11, 56, 57, 60, 63, 64, 65, 67, 69, 70, 71, 73, 90, 181, 195, 205, 221, 248, 259, 263, 272

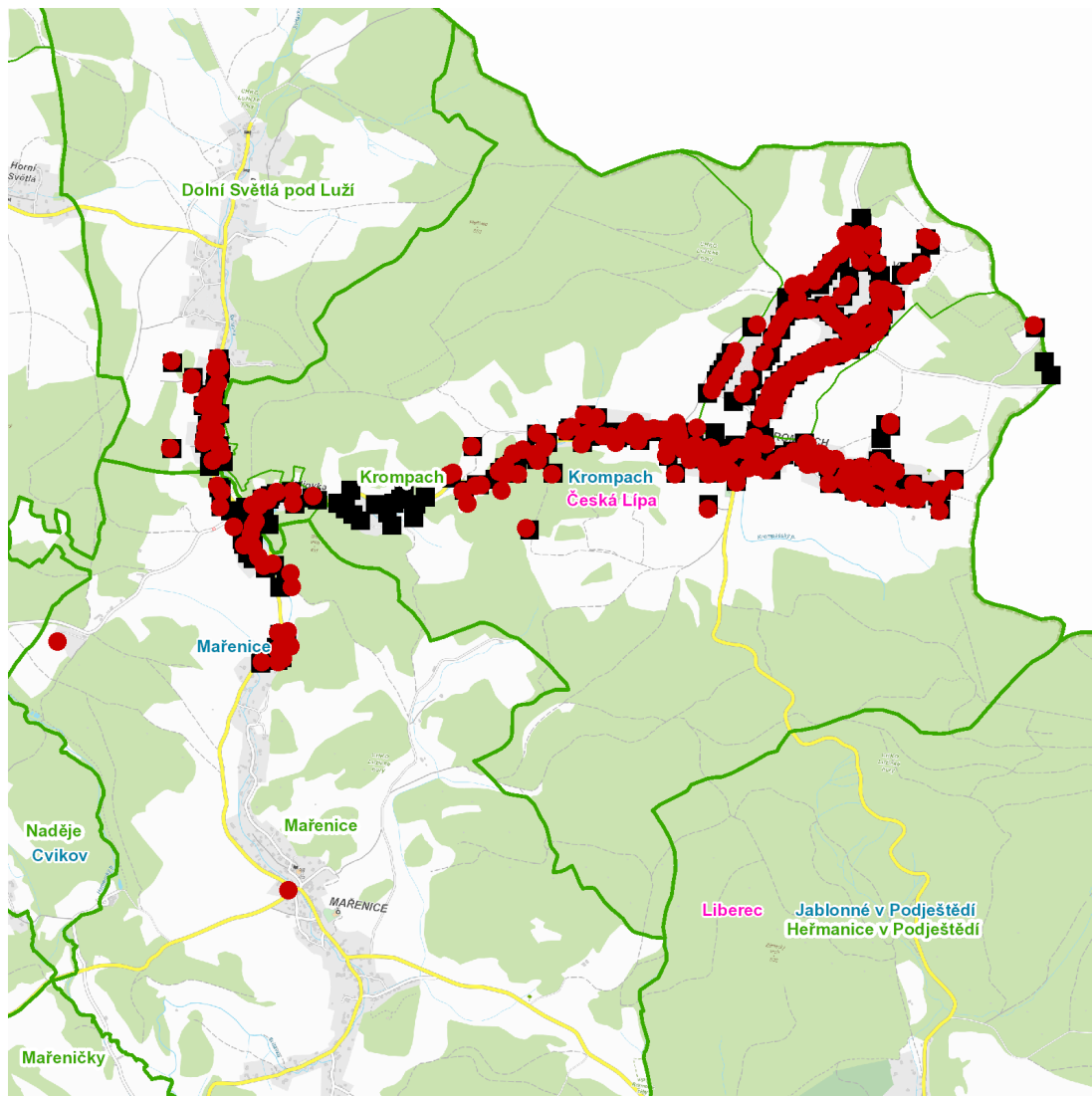
č. ev. 9, 21

UPOZORNĚNÍ

Dotčené zařízení distribuční soustavy je nutné i v době odstávky považovat za zařízení pod napětím, a proto vás žádáme o dodržení všech zásad bezpečnosti a provedení opatření potřebných k zamezení případných škod na zdraví a majetku. | Provozovatelé výroben elektřiny jsou povinni zajistit přerušení dodávky elektřiny z výroby do vypnutého úseku distribuční soustavy.

NEJDE VÁM ELEKTŘINA...

TIP: Registrujte se zdarma na www.cezdistribuce.cz/sluzba a informace o odstávkách elektřiny budete dostávat e-mailem nebo SMS. U poruch zasíláme SMS s předpokládanou dobou obnovení dodávek. | Aktuální stav dodávek elektřiny na konkrétní adrese zjistíte snadno, rychle a bez registrace na portále **Bez Šťávy** (www.bezstavy.cz).

dne 9. 4. 2024 od 8:30 do 17:30 hodin**Orientační mapový podklad odstávkou dotčených lokalit****VYSVĚTLIVKY**

- – adresy dotčené odstávkou elektřiny
- – místa připojení k elektrické síti dotčená odstávkou

INFORMACE ZASLÁNA

IDDS: 823aqec (Obec Krompach)

IDDS: 86ybv8b (Obec Mařenice)